



LES MERCREDIS DE LA FINANCE

**Session 3 : Finance innovante
pour le climat, les
populations et la nature**



**FINANCE CONCRÈTE : TRANSFORMER LES
INVESTISSEMENTS EN RÉSULTATS INCLUSIFS**

Mai 27, 2026

9h – 10h EST / 15h – 16h CET

Rappels pour le public

Contactez-nous

nabsa@iucn.org

ou

Abonnez-vous !



- Utilisez le chat Zoom pour les commentaires, les réactions et les liens.

- Utilisez la fonction Q&R de Zoom pour poser une question.

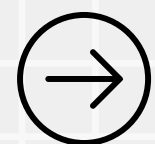
- L'enregistrement et les diapositives seront partagés sur notre site web après le webinaire.



Ordre du jour

- 9h00-9h07 EST
INTRODUCTION - Zoé Jafflin, UICN et Fernande Abanda, Inter Pares
- 9h07-9h20 EST
FINANCES 101: PAIEMENTS POUR SERVICES ECOSYSTEMIQUES - Chloé L'Ecuyer-Sauvageau, CRCEE
- 9h20-9h45 EST
TABLE RONDE - Max Bernal Temores, TNC (Modérateur) et les panélistes
- 9h45-9h55 EST
SESSION Q et R
- 9h55-10h00 EST
RETOUR ET REMARQUES FINALES - Zoe Jafflin, UICN

Qui nous sommes



Email: nabsa@iucn.org

Site web: nabsaclimate.org

Financé par :



En partenariat avec

Canada

12

Écosystèmes

30

Pays

20

Projets

\$315

Portefeuille million
CAD

Qu'est-ce que le Groupe de travail sur la gestion des terres et des ressources naturelles ?



Fernande Abanda

Présidente
Projet ACF-AO
Inter Pares

Un objectif commun : restaurer les terres, de manière durable et équitable.

- Projet d'adaptation des femmes au changement climatique dans les aires protégées au Congo et au Tchad (ELLESadAPT)
- Adaptation climatique transformatrice en matière de genre
- Adaptation climatique et aires protégées (CAPA)
- Mise à l'échelle des solutions fondées sur la nature en milieu urbain pour l'adaptation climatique en Afrique subsaharienne (SUNCASA)
- Solutions fondées sur la nature, menées localement par les peuples autochtones, pour l'adaptation au changement climatique au Zimbabwe (LINCZ)
- Natur'ELLES
- Femmes pro-forêts
- Adaptation climatique fondée sur la nature dans les forêts guinéennes d'Afrique de l'Ouest
- Action climatique féministe en Afrique de l'Ouest
- Systèmes alimentaires positifs pour la nature
- Projet de conservation du bassin du lac Tchad



Finance 101: Paiements pour les services écosystémiques

9h05 – 9h15 EST / 15h05 – 15h15 CET



Chloé L'Ecuyer-Sauvageau

Chercheuse
CRCEE



Des programmes de type
paiement pour services
écosystémiques justes et durables
– Application au projet Femmes
Pro-Forêt

NAbSA's Wednesdays of Finance
27 mai 2026

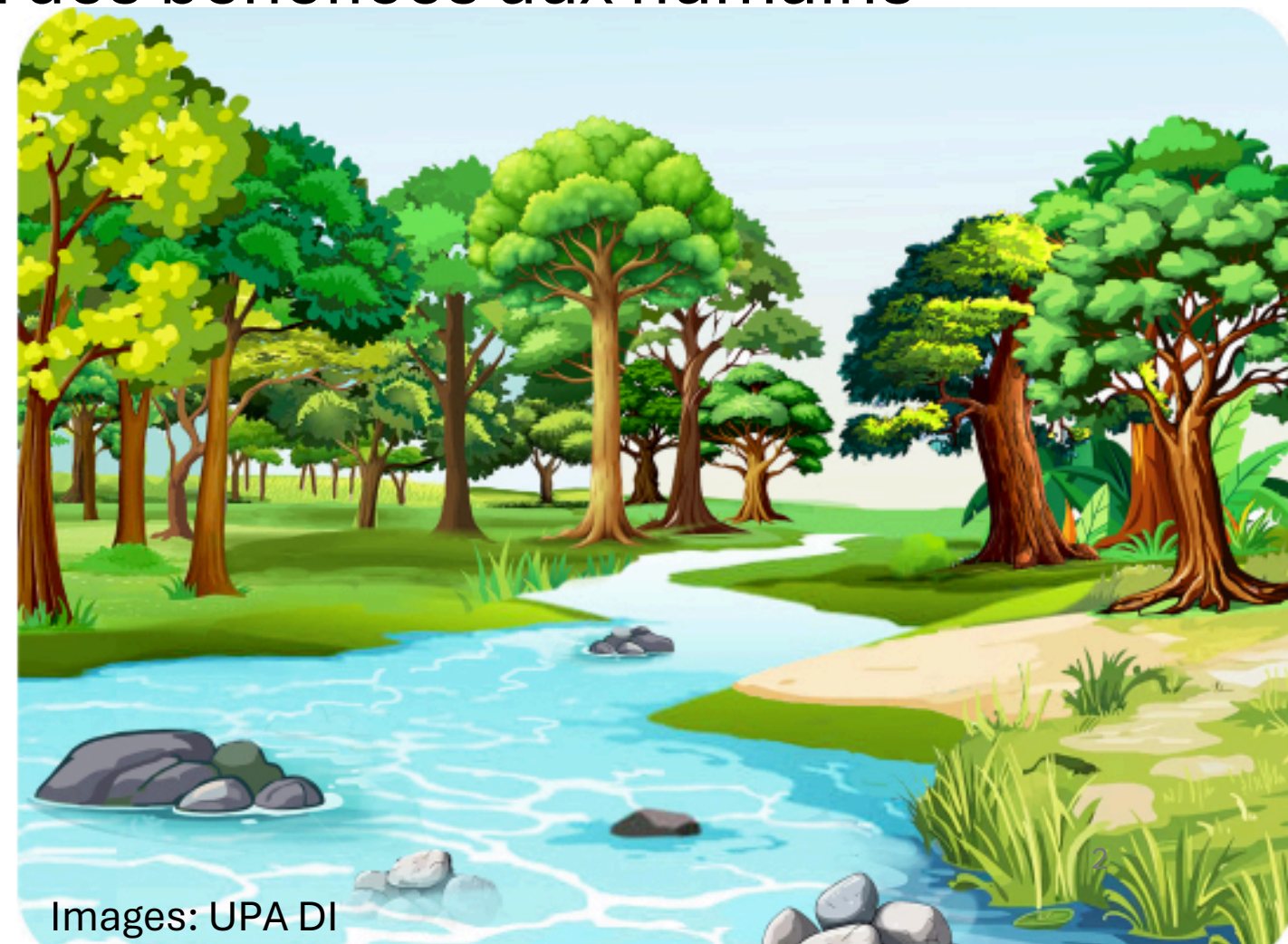
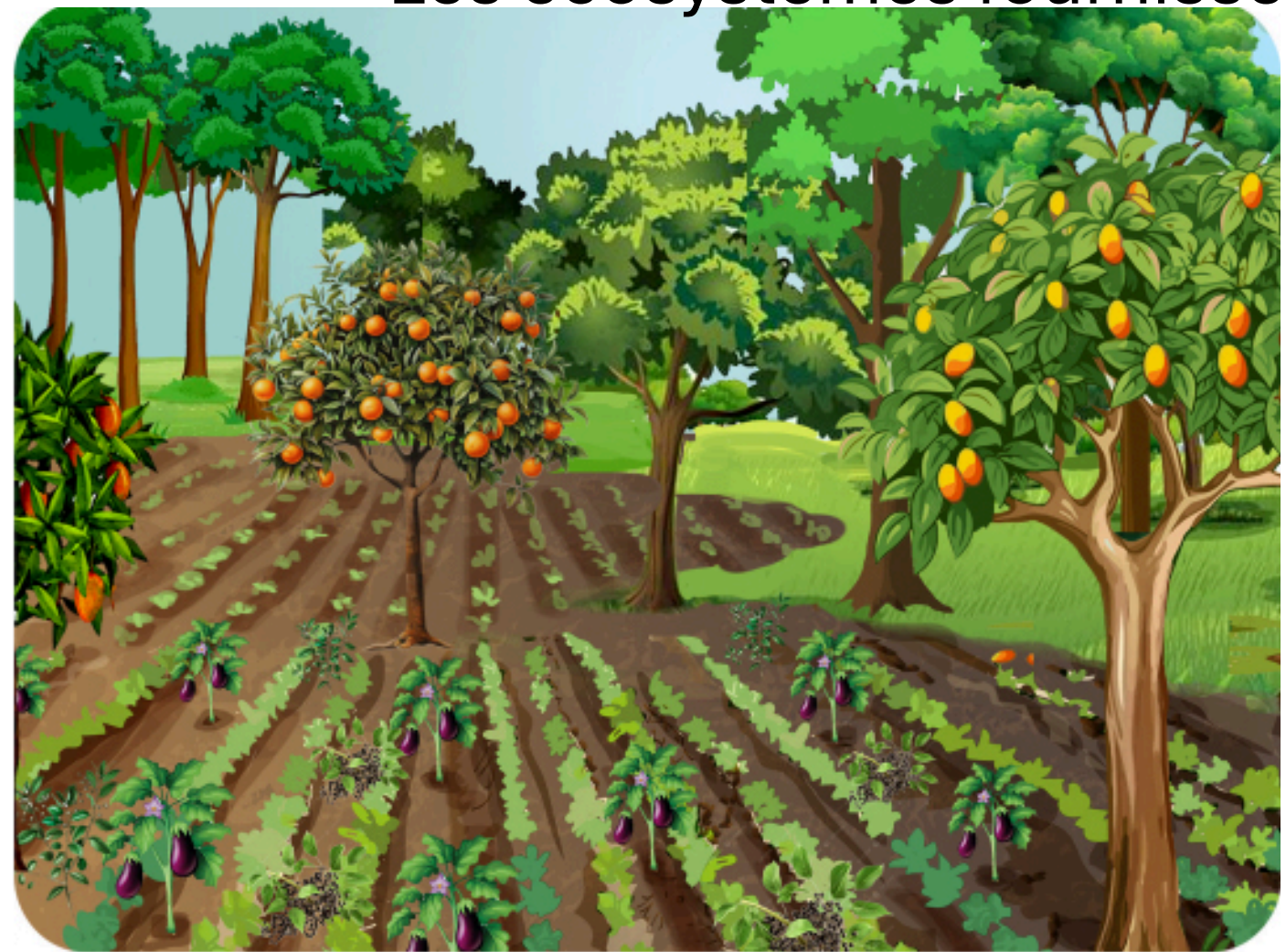
Chloé L'Ecuyer-Sauvageau, PhD

Chaire de recherche du Canada en économie écologique, Université du Québec
en Outaouais



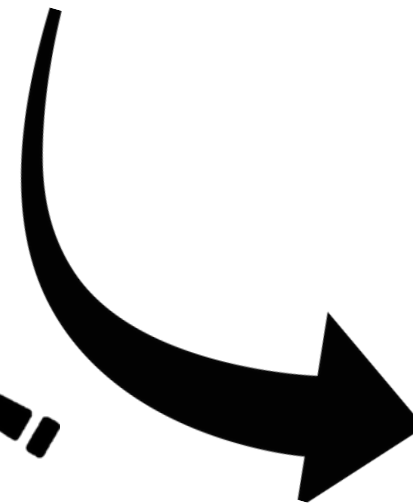
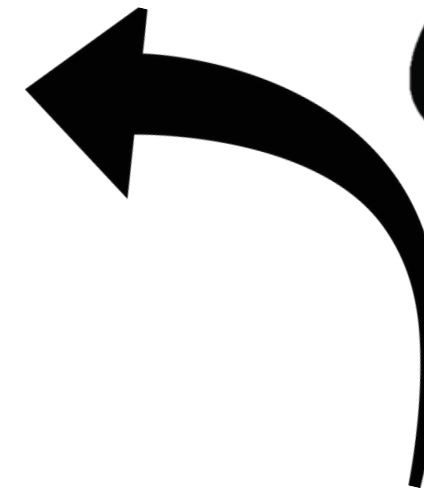


Les écosystèmes fournissent des bénéfices aux humains



Images: UPA DI

Approches complémentaires pour prendre en compte les externalités environnementales



Instruments basés sur le marché pour la biodiversité et les services écosystémiques

| Catégories | Exemples |
|-------------------------------|---|
| Marchés directs | Eco-tourisme, vente de PFNL |
| Permis échangeables | Systèmes de plafonnement, quotas d'émissions, marchés de carbone volontaire |
| Ententes de type coasiennes | Paiements pour services écosystémiques , servitudes de conservation |
| Signaux de prix réglementaire | Éco-taxe, mesures agro-environnementales |
| Signaux de prix volontaires | Certifications, labels, normes, standards, responsabilité sociale des entreprises |

Adapté de Pirard (2012): Tableau 1, p.65

Paiements pour services écosystémiques

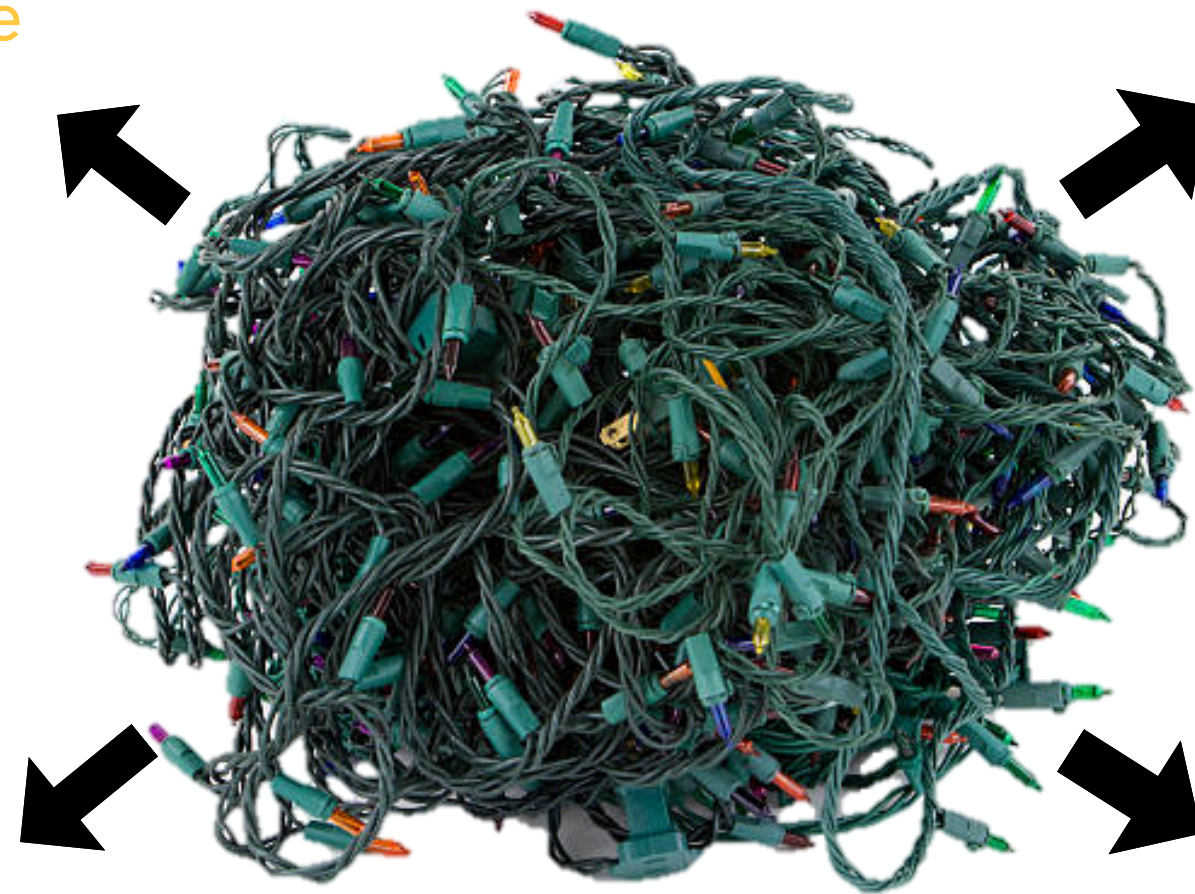
- Incitatifs offerts à des individus (ou des groupes) en échange de la fourniture de SE, dans un cadre volontaire
- Principaux principes théoriques :
 - Mécanisme volontaire*
 - Conditionnalité des paiements
 - Additionalité des effets sur l'environnement*

La prise en compte du contexte est essentiellement lors du design d'un PSE

Comment concevoir des PSE durables et efficaces?

Analyse
écologique

Analyse
économique

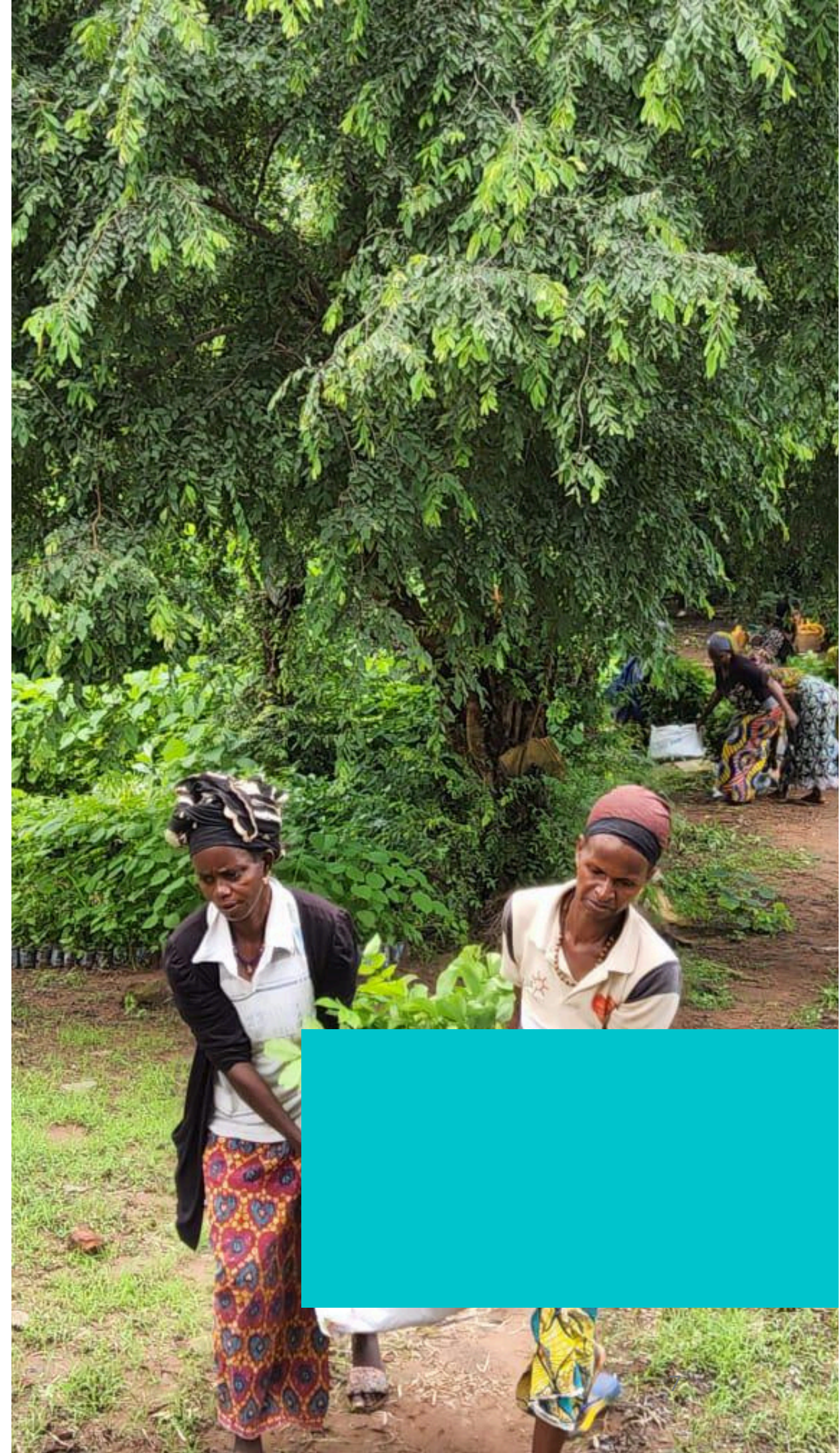


Analyse
institutionnelle

Acteurs et
gouvernance



FEMMES PRO-FORÊTS



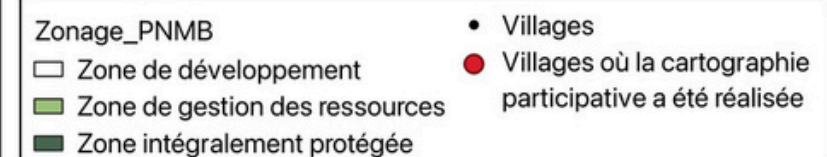
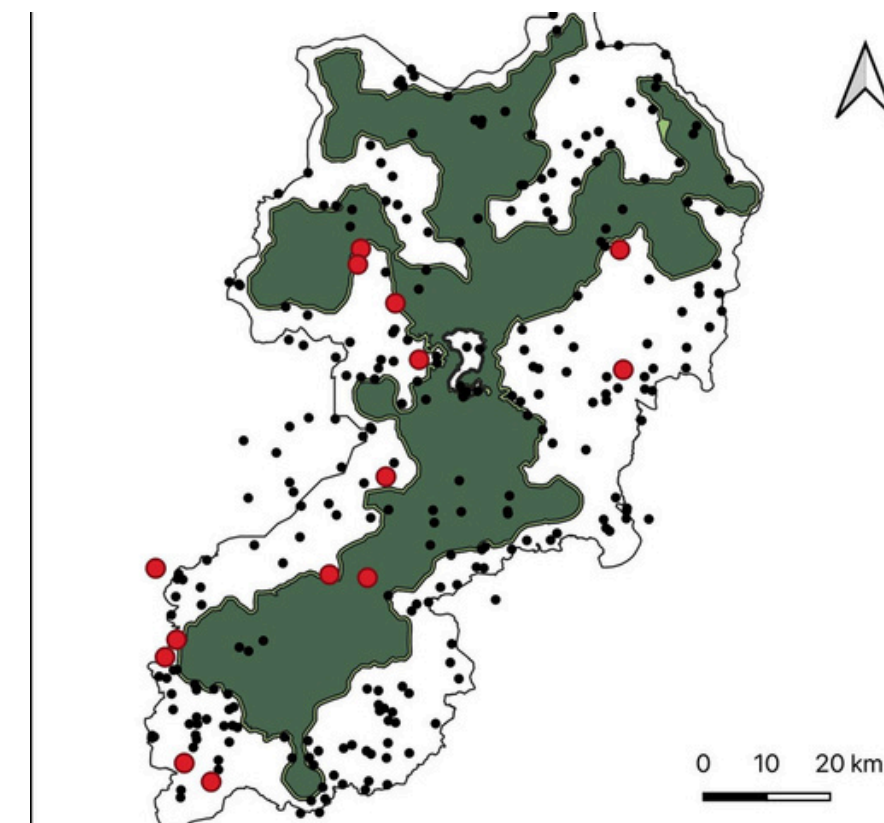
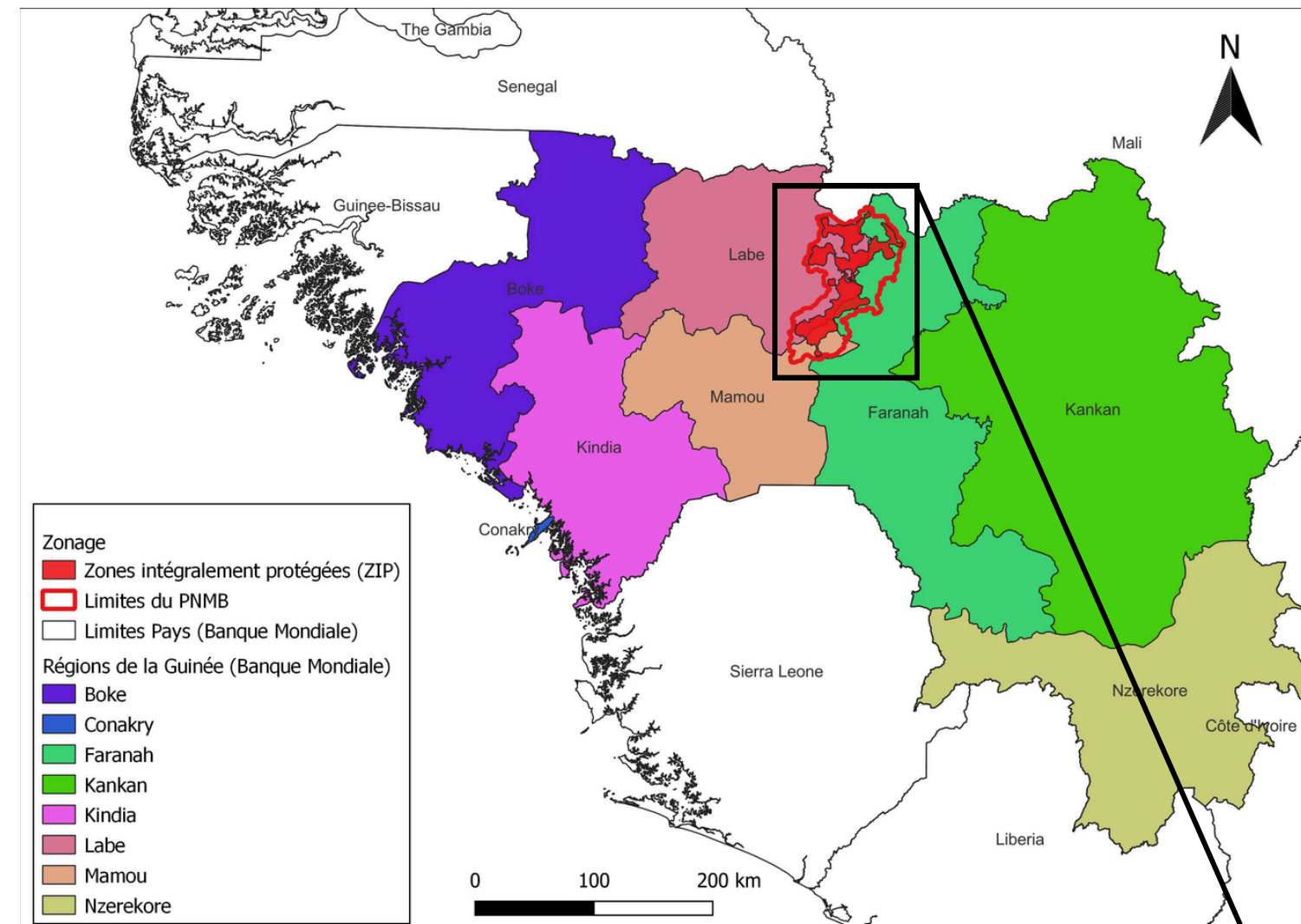
Développer un mécanisme de rétribution

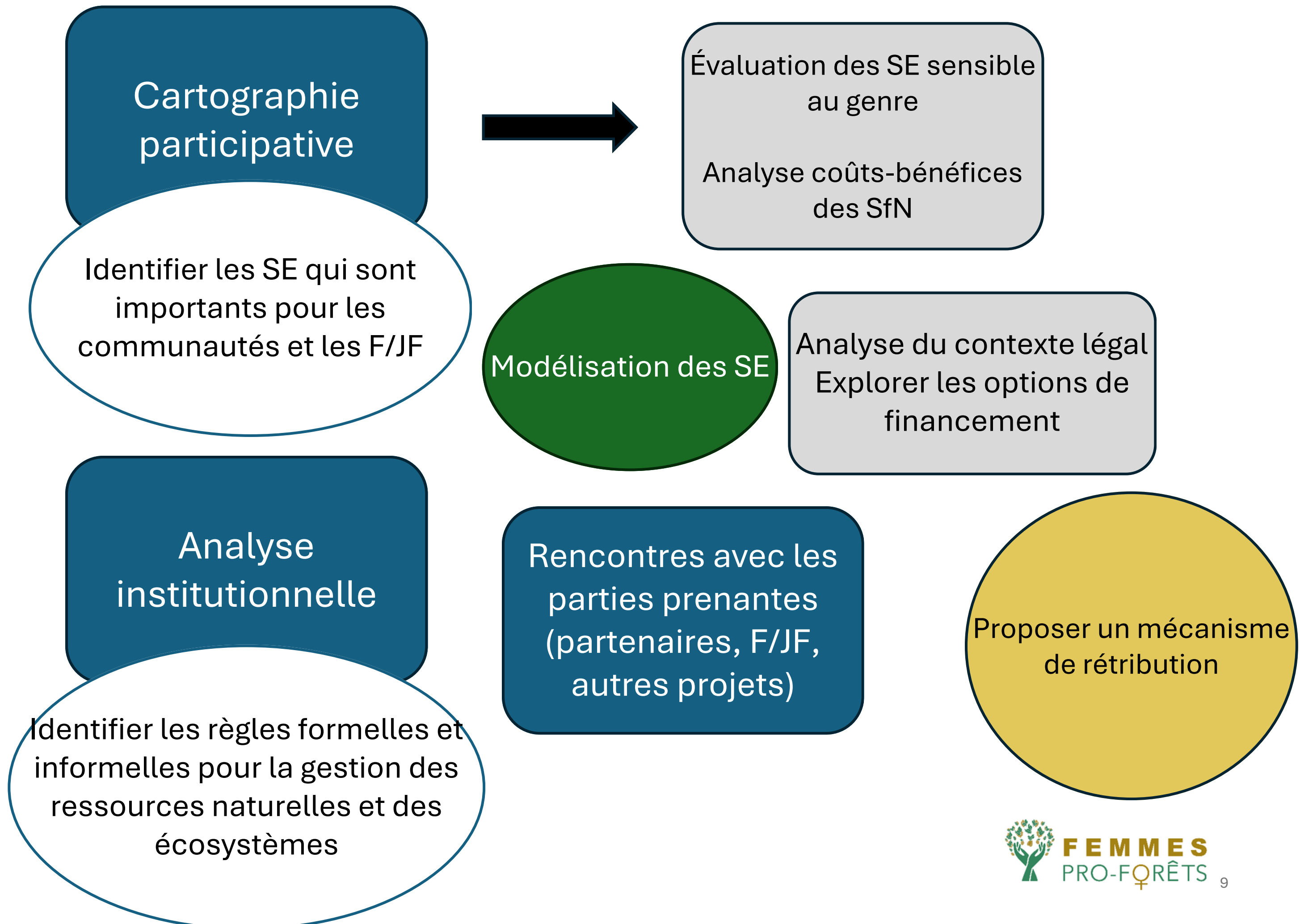
Contexte:

- Le Parc national du Moyen-Bafing, Guinea (2021) est le résultat d'un partenariat public-privé
- Présence de forêts classées dans la zone et habitat du chimpanzé
- 287 villages, dont 23 sont situés dans la forêt classée

Objectifs:






- Améliorer la biodiversité forestière;
- Améliorer les moyens de subsistance des femmes et jeunes femmes.





Quelques résultats: Cartographie participative et analyse institutionnelle

Rôles et constats clés pour les femmes

-  Maraîchage pratiqué essentielle par les femmes
-  Collecte et transformation de produits forestiers non- ligneux, PFNL (karité, néré et de plus en plus du miel)
-  Corvées d'eau et de bois de chauffe quotidiennes
-  Accès foncier limité aux sites maraîchers
-  Plus impactées par les changements climatiques

Les activités des femmes (incl. maraichage, PFNL) sont encadrées et organisées par des groupements d'intérêt économique

Maraichage

29 villages · 2022

82% of VET

Principale activité des femmes
Oignon, tomate, gombo...
Contraintes : enclavement,
transport, foncier

PFNL

Miel et Karité

Valeur significative

Activités essentiellement
féminines
Sécurité alimentaire
+ revenus additionnels

Résultats de la rencontre avec F/JF leaders et OSC

Besoins pour réduire ou cesser la déforestation:

- Commercialisation, transformation et conservation des produits (soutien et accompagnement)*
- Ruchers-écoles (ruches kenyanes)
- Plantation d'arbres (pour protéger les PFNL)
 - Développement et renforcement des compétences pour la gestion des ressources naturelles et la reforestation
- Accompagnement pour l'adaptation aux pratiques agricoles / pratiques agroécologiques
- Clôtures (pour l'agriculture et l'élevage)
- Feux précoces pour prévenir les feux de brousse

Entretiens et rencontres avec les femmes et jeunes femmes – résultats clés

Causes profondes de la déforestation et de la dégradation des forêts :

- Pauvreté
- La forêt est leur source de vie (agriculture, alimentation, protection, PFNL, bois de chauffe)
- Manque de mesures d'accompagnement

Besoins pour réduire ou cesser la déforestation:

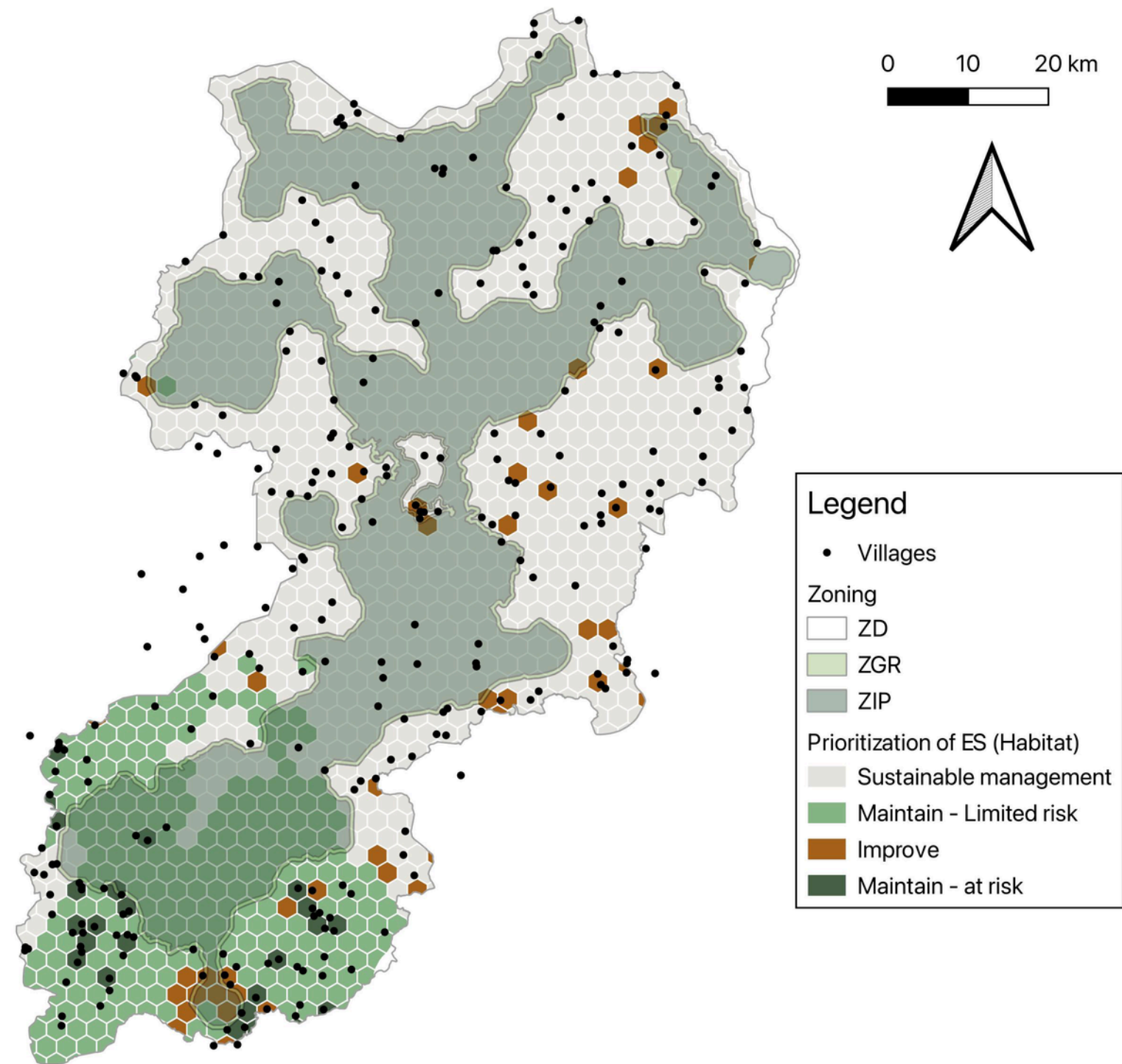
- Commercialisation, transformation et conservation des produits (soutien et accompagnement)*
- Ruchers-écoles (ruches kenyanes)
- Plantation d'arbres (pour protéger les PFNL)
 - Développement et renforcement des compétences pour la gestion des ressources naturelles et la reforestation
- Accompagnement pour l'adaptation aux pratiques agricoles / pratiques agroécologiques
- Clôtures (pour l'agriculture et l'élevage)
- Feux précoces pour prévenir les feux de brousse

Conditions pour mettre en oeuvre un programme / mécanisme

- Économique: bénéfices > coûts de fournir les SE
- Culturel: Intérêt de la part des fournisseurs de SE de prendre part à un PSE **Conditionnel à la retribution et au format d'un PSE*
- Institutionnel:
 - Confiance Mutuelle des parties prenantes *Confiance des communautés envers les "programmes"*
 - Droits de propriété bien définis *À clarifier dans un contrat*
 - Capacités d'administration, de suivi et d'application. *Choisir une organisation qui est compétente, familière avec les procédures et facilement accessible pour les communautés*

Autres paramètres de conception

- Base du paiement: Hybride – couvert forestier et besoins mis de l'avant par le femmes
- Échelle spatiale: Emphase sur la ZGR et la ZD + zones où les SE peuvent être améliorés
- Échelle temporelle: jusqu'à ce que les pratiques qui visent à améliorer le niveau de vie aient été adoptées avec succès
- Type d'incitatif: non-monétaire (soutien technique et matériel)
- Parties prenantes:
 - Bénéficiaires: groupes
 - Rôle des intermédiaires: renforcer les capacités et offrir un soutien technique (agronomique)
- Type de financement: TBD
- Contractors: TBD
- Suivi et évaluation : TBD



Carte basée sur le travail d' Habitat (2025)

Merci à l'équipe et aux partenaires



Jérôme Dupras, PhD
Titulaire



Julie Lafortune
Directrice



Mohamed Diallo, PhD
Stagiaire postdoctoral



Julie Pelletier
Chercheuse



Bernard Kpanoga Kolombia,
PhD
Stagiaire postdoctoral



Faby Anne Gagné-Mimeault
Doctorante



Lynda Gagné, PhD
Chercheuse



Intervenants



**Chloé L'Ecuyer-
Sauvageau**

Chercheuse
CRCEE
(Modératrice)



**Lansana
Hassan Sowa**

Chef de programmes,
Sierra Leone Network on
the Right to Food (SiLNoRF)



Erik Camelos

Financement climatique
Conseiller technique
GIZ



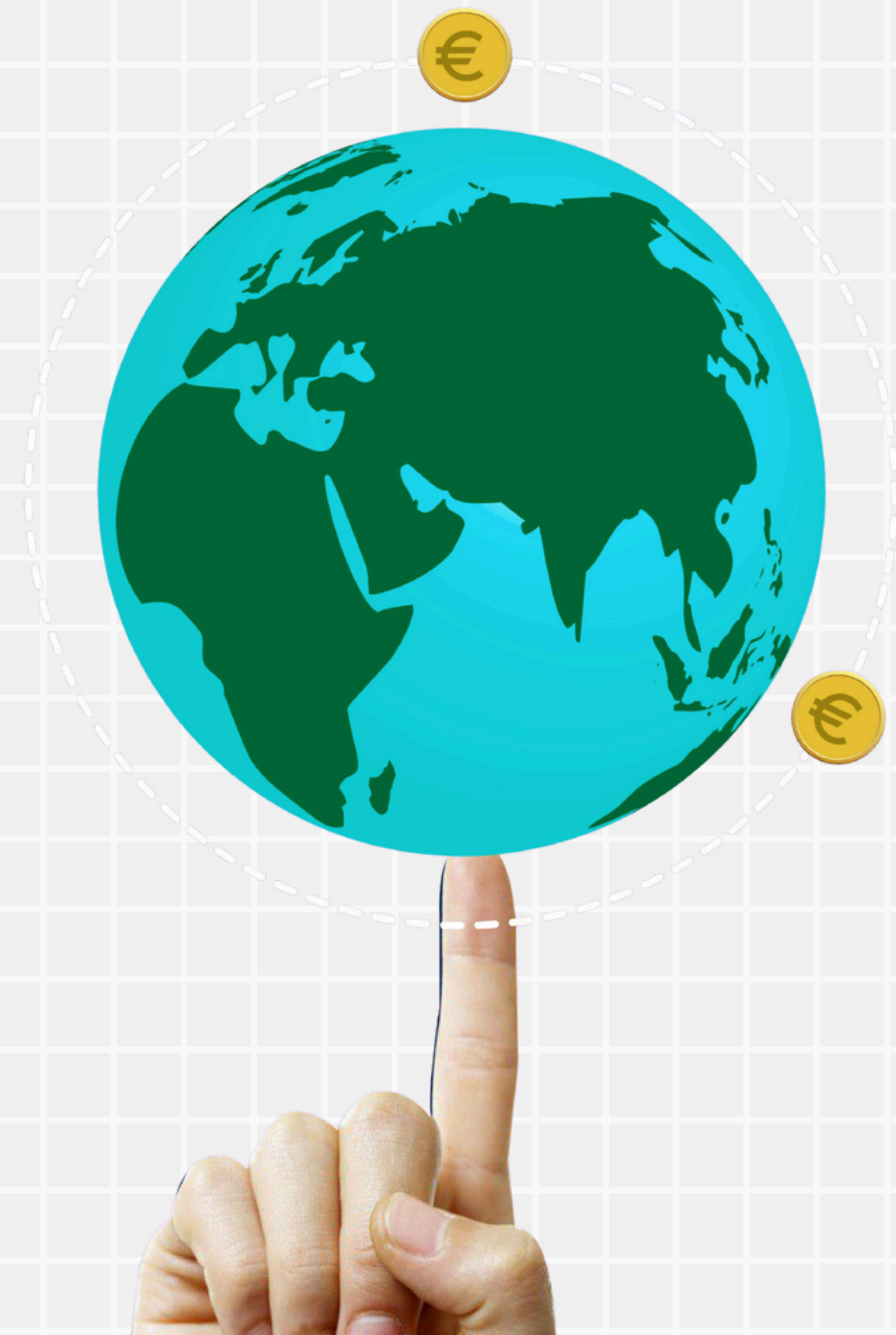
Albert Letting

Conseiller principal en
politiques de finance
durable Institut
international du
développement durable



Q et R avec les participants

9h45– 9h55 EST / 15h45 – 15h55 CET





Donnez votre feedback !



Code: 5923 2502
Visitez [Menti.com!](https://www.menti.com)





Merci!

Contactez-nous
nabsa@iucn.org

